

ADD-ON FÜR DIE MINITAB STATISTICAL SOFTWARE

# Modul „Lieferkette“

## Datenanalyse zum Optimieren der Abläufe in Ihrer Lieferkette

Das Minitab®-Modul „Lieferkette“ bietet Organisationen zweckgebundene Datenanalysen, mit denen sie ihre Lieferketten messen, verstehen und verbessern können. Die geführte Problemlösung unter Verwendung von gängiger Terminologie spart Zeit und vereinfacht es, die am häufigsten verwendeten Leistungskennzahlen (KPIs) für Lieferketten zu ermitteln.

### Vertraute KPIs und Begriffe

Das Minitab®-Modul „Lieferkette“ macht es einfach, die Einblicke zu gewinnen, die Sie benötigen. Vorgefertigte Analysen für KPIs wie Zykluszeit, Bestand, Lieferung, Qualität, Rentabilität und Kosten sparen die Zeit, die Sie früher benötigt hätten, um herauszufinden, mit welcher Art von Analyse Sie die gewünschten Ergebnisse erhalten.

Die geführte Problemlösung ist in gängiger Fachsprache für Lieferketten verfasst. Sie müssen also kein Statistiker sein, um Ihre Daten zu verstehen.

**Supply Chain KPIs**  
Supply chain KPIs provide data-driven insights into how well your organization performs.

- Cycle Time**: Analyze supply chain cycle times to identify existing or potential problems and make improvements.
  - Cash-to-cash cycle time
  - Customer order cycle time
  - Day sales outstanding
  - Supply chain cycle time
- Inventory**: Analyze inventory to meet customer demand without spoilage or damage caused by poor inventory management.
  - Stock rotation
  - Day sales of inventory
  - Months on hand
  - Inventory days of supply
- Delivery**: Analyze defects in delivery times to meet customer expectations and decrease inventory costs.
  - On-time delivery
  - On-time shipping rate
  - Supplier on-time delivery
  - In-full delivery
- Quality**: Analyze problems in delivery quality to improve customer satisfaction.
  - Damage-free delivery
  - Back-order rate
  - Freight bill accuracy
  - Perfect order delivery rate
- Profitability**: Optimize the supply chain to maximize profitability.
  - Gross margin return on investment
  - Turn-earn index
- Costs**: Reduce supply chain costs to increase profitability without increasing sales.
  - Inventory carrying cost
  - Freight cost per unit
  - Supply chain cost per unit
  - Cost as a proportion of sales

Cancel

**Supply Chain Cycle Time**  
Supply chain cycle time is the length of time to complete an order if inventory levels are zero. Supply chain cycle time includes the amount of time to order, fulfill, and receive the order. To analyze supply chain cycle time, each row in the worksheet should contain the supply chain cycle time for a single product.

- Visualize supply chain cycle time**: Visualize the average, range, and distribution curve of supply chain cycle time.
- Visualize relationships with supply chain cycle time**: Visualize relationships between supply chain cycle time and other variables, such as warehouse, to see when supply chain cycle time increases or decreases.
- Predict supply chain cycle time**: Determine the key drivers of supply chain cycle time and predict future supply chain cycle times.
- Decrease supply chain cycle time**: Demonstrate that a process is capable of meeting expectations for supply chain cycle time or demonstrate that average supply chain cycle time decreases after a process improvement.

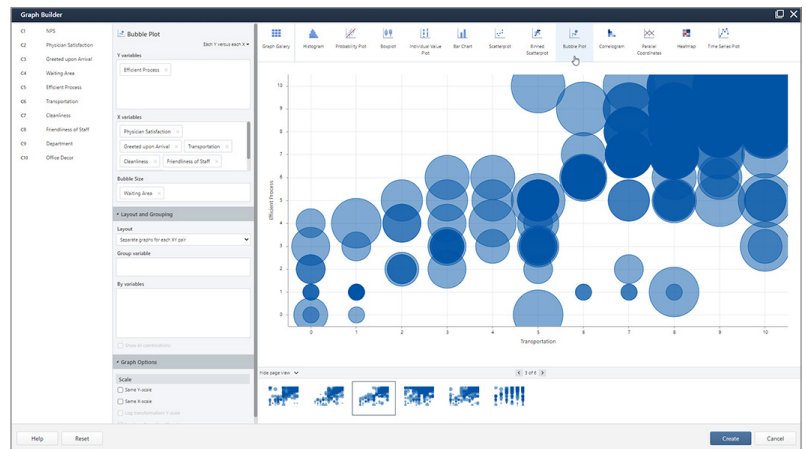
Back OK Cancel

### Hilfe von Experten

Info-Symbole ermöglichen den Zugriff auf Supportseiten, die in Fachsprache geschrieben sind und Beispiele aus dem Bereich Lieferkette behandeln. Das Team unseres branchenführenden Supports steht Ihnen bei Bedarf per Telefon oder E-Mail zur Verfügung.

# Die Leistung von Minitab®

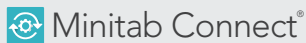
Die bewährten Minitab®-Werkzeuge unterstützen Organisationen weltweit, den größten Nutzen aus ihren Daten zu ziehen. Ermitteln Sie Trends, identifizieren und prognostizieren Sie Muster, entdecken Sie verborgene Beziehungen zwischen Variablen, und erstellen Sie genaue Visualisierungen, um auf Ihrem Desktop oder in der Cloud auch die schwierigsten Herausforderungen und Chancen in Angriff zu nehmen.



Beschleunigen Sie Ihre digitale Transformation

Sprechen Sie noch heute mit Minitab.  
[minitab.com](https://minitab.com)

Automatisierung und Reporting



Daten für Analysen, Berichte und die Überwachung integrieren und transformieren

Datenanalyse und prädiktive Modellierung

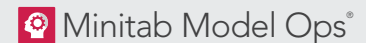


Leistungsstarke Statistiksoftware, die jeder verwenden kann

Modellbereitstellung und -überwachung

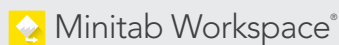


Software für maschinelles Lernen und prädiktive Analysen



Lebenszyklusmanagement für Modelle auf einer einfachen, aber leistungsstarken Plattform

Visuelle Werkzeuge für Unternehmen



Visuelle Werkzeuge für herausragende Prozesse und Produkte

Ideenfindung und Realisierung von Projekten



Innovations- und Verbesserungsinitiativen starten, nachverfolgen, verwalten und durchführen

Selbststudium



Statistik und Minitab dank Online-Schulungen meistern, jederzeit und überall

Qualitätslösungen



Überwachen, reagieren und unmittelbare Qualitäts- und Prozessüberwachung realisieren